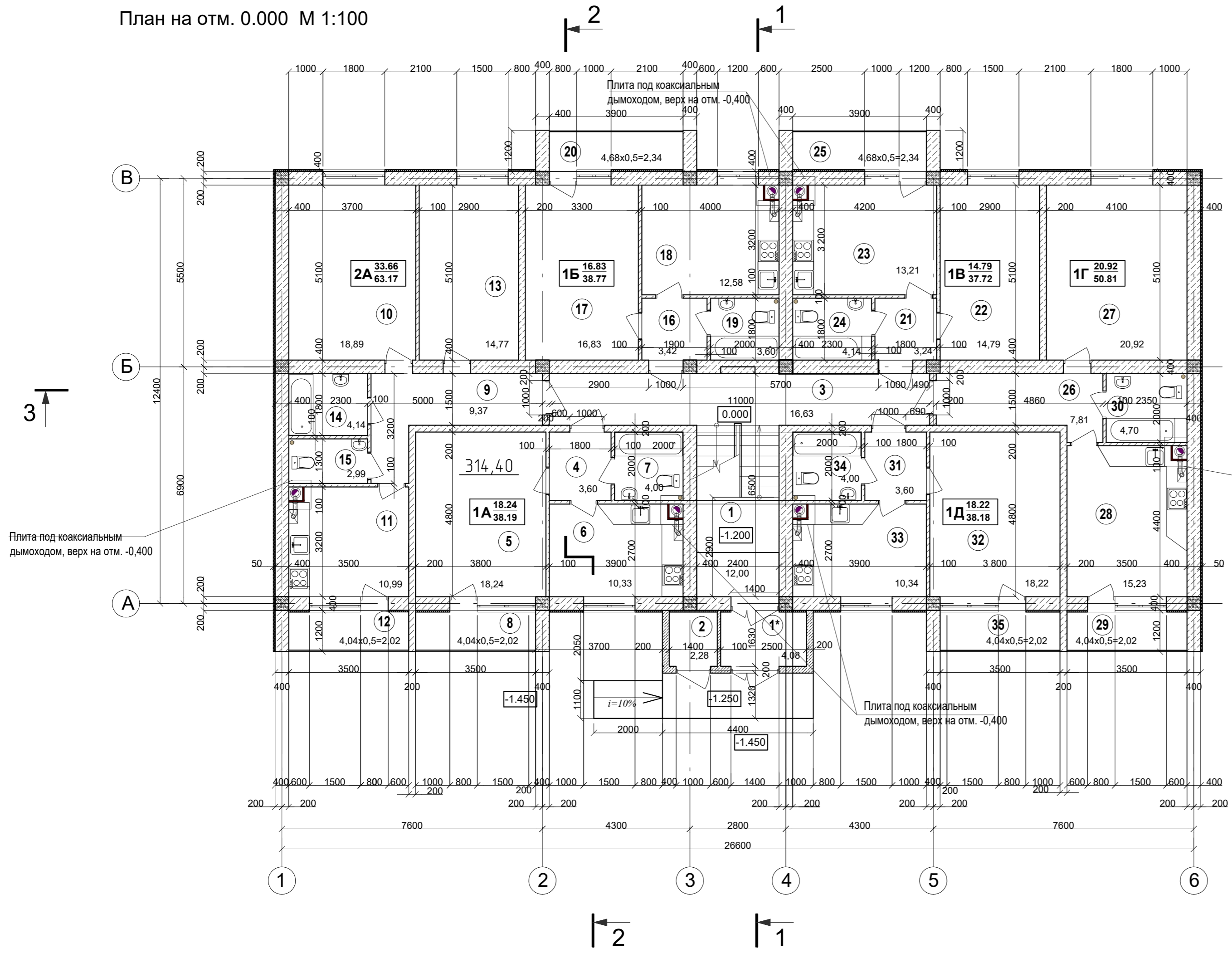


План на отм. 0.000 М 1:100



Экспликация помещений

№ п/п	Наименование	S м ²
1*	Тамбур	4,08
1	Лестничная клетка	12,00
2	Кладовая	2,28
3	Коридор	16,63
1А		18,24 38,19
4	Прихожая	3,60
5	Общая комната	18,24
6	Кухня	10,33
7	Ванная с санузлом	4,00
8	Лоджия	2,02
2А		33,66 63,17
9	Прихожая	9,37
10	Общая комната	18,89
11	Кухня	10,99
12	Лоджия	2,02
13	Спальня	14,77
14	Ванная	4,14
15	Санузел	2,99
1Б		16,83 38,77
16	Прихожая	3,42
17	Общая комната	16,83
18	Кухня	12,58
19	Ванная с санузлом	3,60
20	Лоджия	2,34

Продолжение

№ п/п	Наименование	S м ²
1В		14,79 37,72
21	Прихожая	3,24
22	Общая комната	14,79
23	Кухня	13,21
24	Ванная с санузлом	4,14
25	Лоджия	2,34
1Г		20,92 50,81
26	Прихожая	7,81
27	Общая комната	20,92
28	Кухня	15,23
29	Лоджия	2,02
30	Ванная	4,70
1Д		18,22 38,18
31	Прихожая	3,60
32	Общая комната	18,23
33	Кухня	10,34
34	Ванная с санузлом	4,00
35	Лоджия	2,02

Условные обозначения

- Монолитный ж.бетон
- Кладка из газобетона марки М 35 на р-ре М-50
- Кладка из газобетона D-600 на клеевой смеси - 200 мм
- Кладка из газобетона D-600 на клеевой смеси - 100 мм
- Утеплитель "IZOVOL" (Ф-100) - 50 мм
- Перегородки из гипсокартона - 50 мм

Примечания

1. За условную отметку 0,000 принят уровень пола 1-го этажа, что соответствует абсолютной отметке 214,40 (Блок 1), 214,45 (Блок 2).

					32-17.02.17 - АР				
					Многоэтажная жилая застройка по адресу: Республика Крым, Симферопольский район, территории Мирновского сельского совета				
Изм.	Кол. уч.	Лист	№ док.	Подп.	Дата	Жилой дом (Блок 1, Блок 2)	Стадия	Лист	Листов
ГИП							П	11	
Разработал				<i>М.Б.С.</i>		План этажа на отм. 0,000			

Изм. №	подп.	Дата	Взамен инв. №

Технико-экономические показатели

	Наименование	ед.изм.	Кол-во	Примечания
1	Площадь землеотвода	га	0.2	общая площадь всего участка
2	Площадь застройки	м ²	394.77	
3	Этажность	кол.	5	
4	Общее количество квартир	шт.	30	
	В том числе: 1- комнатных	шт.	25	
	2-х комнатных	шт.	5	
	3-х комнатных	шт.	-	
	4-х комнатных	шт.	-	
5	Площадь жилого дома	м ²	1643.92	по 90 Приказу Минэкономразвития РФ
6	Общая площадь жилого блока	м ²	1468.26	
7	Общая площадь квартир (в том числе)	м ²	1318.75	
8	Жилая площадь квартир (в том числе)	м ²	613.30	
9	Площадь летних помещений	м ²	63.80	
10	Строительный объем жилой секции	м ³	5283.33	
	В том числе: выше отм. 0,000	м ³	5283.33	
	ниже отм. 0,000	м ³	-	
11	Площадь вспомогательных помещений (л.кл.,коридоры)	м ²	149.51	

4. Перечень нормативных документов, примененных при разработке архитектурно-строительных решений.

4. Перечень нормативных документов, примененных при разработке архитектурно-строительных решений.

СНиП 23-05-95* Естественное и искусственное освещение

СНиП 2.03.13-88 Полы

СНиП 23-02-2003 Тепловая защита зданий

ГОСТ 11214-86 Окна и балконные двери деревянные с двойным остеклением для жилых и общественных зданий

ГОСТ 24698-81 Двери деревянные наружные для жилых и общественных зданий

ГОСТу 6629-88 Двери деревянные внутренние для жилых и общественных зданий.

ГОСТ 30247.1-94 Конструкции строительные. Методы испытаний на огнестойкость. Несущие и ограждающие конструкции

ГОСТ 21.1101-2009 Основные требования к проектной и рабочей документации.

ГОСТ 21.501-93. Правила выполнения архитектурно-строительных рабочих чертежей.

ГОСТ 25772-83 Ограждения лестниц, балконов и крыш

СНиП 31-02-2001 Жилые дома многоквартирные

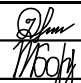
СП 1.13130.2009 Системы противопожарной защиты. Эвакуационные пути и выходы.

СП 2.13130.2009 Системы противопожарной защиты. Обеспечение огнестойкости объектов защиты.

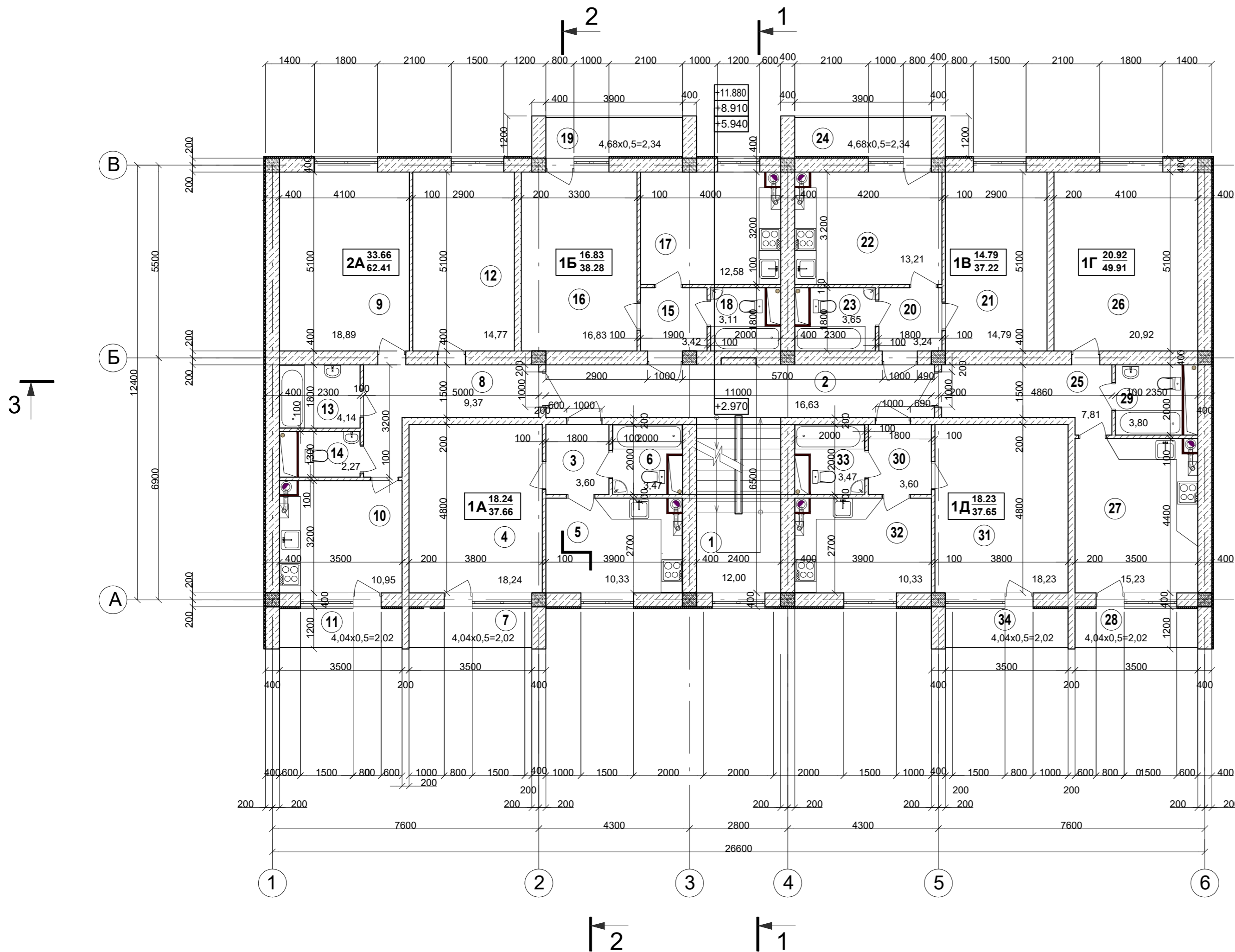
Федеральный закон от 22 июля 2008г. №123-ФЗ - Технический регламент о требованиях пожарной безопасности.

Постановление правительства РФ №87 от 16.02.2008г.- "О составе разделов проектной документации и требования к их содержанию"

Технический регламент о безопасности и зданий и сооружений от 30.12.09. №384-ФЗ

											32-17.02.17 - AP	Лист
Изм.	К.уч.	Лист	№ док.	Подпись	Дата							6

План типового этажа (на отм. +2,970, +5.940, +8.910, +11,880) М 1:100



Экспликация помещений

№ п/п	Наименование	S м ²
1	Лестничная клетка	12,00
2	Коридор	16,63
1А		18,24 37,66
3	Прихожая	3,60
4	Общая комната	18,24
5	Кухня	10,33
6	Ванная с санузлом	3,47
7	Лоджия	2,02
2А		33,66 62,41
8	Прихожая	9,37
9	Общая комната	18,89
10	Кухня	10,95
11	Лоджия	2,02
12	Спальня	14,77
13	Ванная	4,14
14	Санузел	2,27
1Б		16,83 38,28
15	Прихожая	3,42
16	Общая комната	16,83
17	Кухня	12,58
18	Ванная с санузлом	3,11
19	Лоджия	2,34

Продолжение

№ п/п	Наименование	S м ²
1В		14,79 37,23
20	Прихожая	3,24
21	Общая комната	14,78
22	Кухня	13,21
23	Ванная с санузлом	3,65
24	Лоджия	2,34
1Г		20,92 49,78
25	Прихожая	7,81
26	Общая комната	20,93
27	Кухня	15,23
28	Лоджия	2,02
29	Ванная с санузлом	3,80
1Д		18,23 37,65
30	Прихожая	3,60
31	Общая комната	18,22
32	Кухня	10,34
33	Ванная с санузлом	3,47
34	Лоджия	2,02

Условные обозначения

- Монолитный ж.бетон
- Кладка из газобетона марки М 35 на р-ре М-50
- Кладка из газобетона D-600 на клеевой смеси - 200 мм
- Кладка из газобетона D-600 на клеевой смеси - 100 мм
- Утеплитель "IZOVOL" (Ф-100) - 50 мм
- Перегородки из гипсокартона - 50 мм

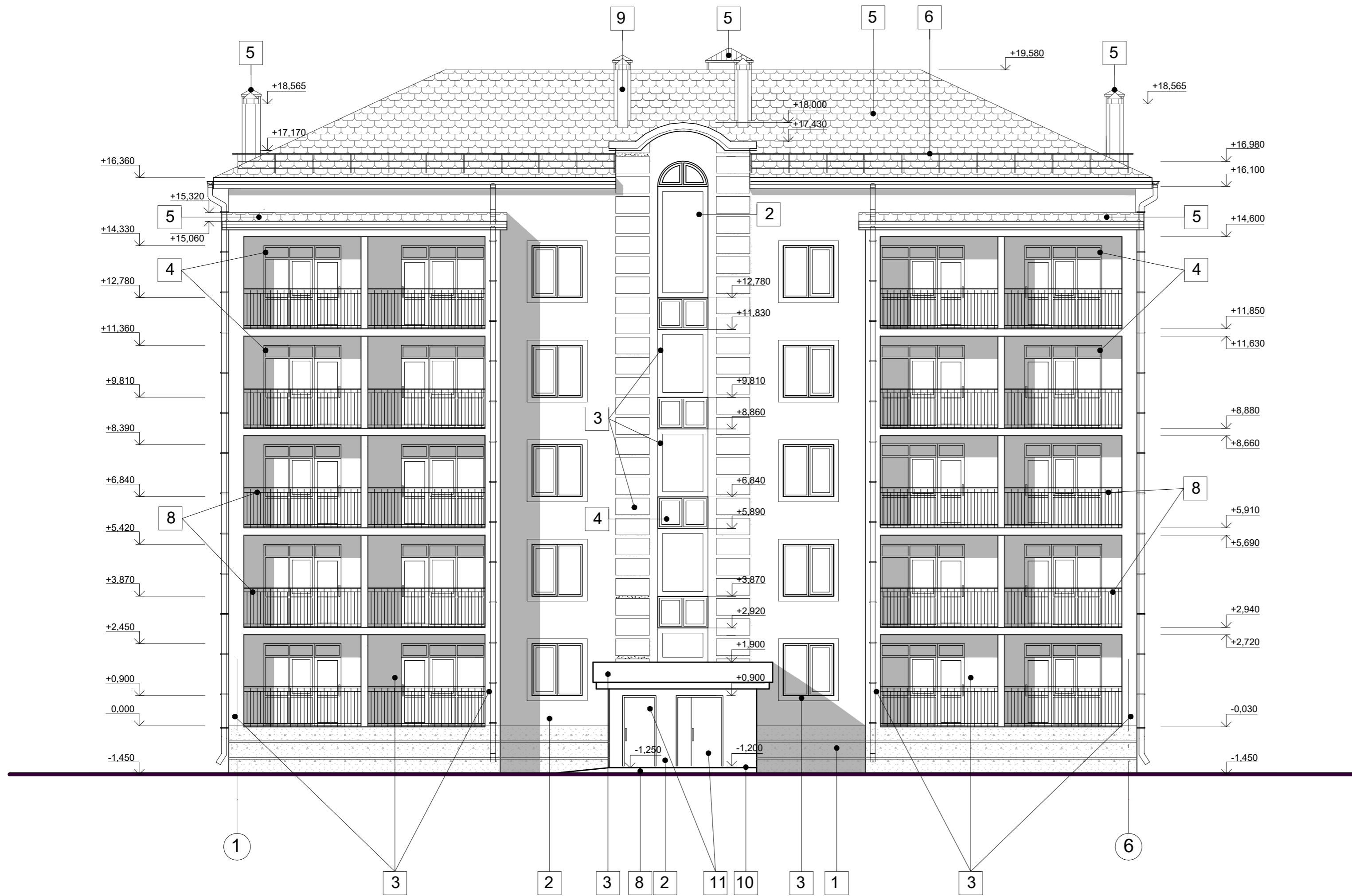
Примечания

1. За условную отметку 0,000 принят уровень пола 1-го этажа, что соответствует абсолютной отметке 214.40 (Блок 1), 214.45 (Блок 2).

					32-17.02.17 - АР				
					Многоэтажная жилая застройка по адресу: Республика Крым, Симферопольский район, территории Мирновского сельского совета				
Изм.	Кол. уч.	Лист	№ док.	Подп.	Дата	Жилой дом (Блок 1, Блок 2)	Стадия	Лист	Листов
							П	12	
					План типового этажа на отм. +2,970 - +11,880				

Ив. N	подл.	Дата	Взамен инв. N

Фасад в осях 1-6 М 1:100



Примечания

1. За условную отметку 0,000 принят уровень чистого пола 1 - го этажа, что соответствует абсолютной отметке 214.40 (Блок 1), 214.45 (Блок 2).
2. Ведомость наружной отделки смотри на листе АР-19.

						32-17.02.17 - АР			
						Многоэтажная жилая застройка по адресу: Республика Крым, Симферопольский район, территории Мирновского сельского совета			
Изм.	Кол. уч.	Лист	№ док.	Подп.	Дата	Жилой дом (Блок 1, Блок 2)	Стадия	Лист	Листов
ГИП							П	7	
Разработал				<i>И.Богд</i>		Фасад 1 - 6			

Изм. №, дата, подпись, взаимный инв. №

Фасад в осях 6-1 М 1:100



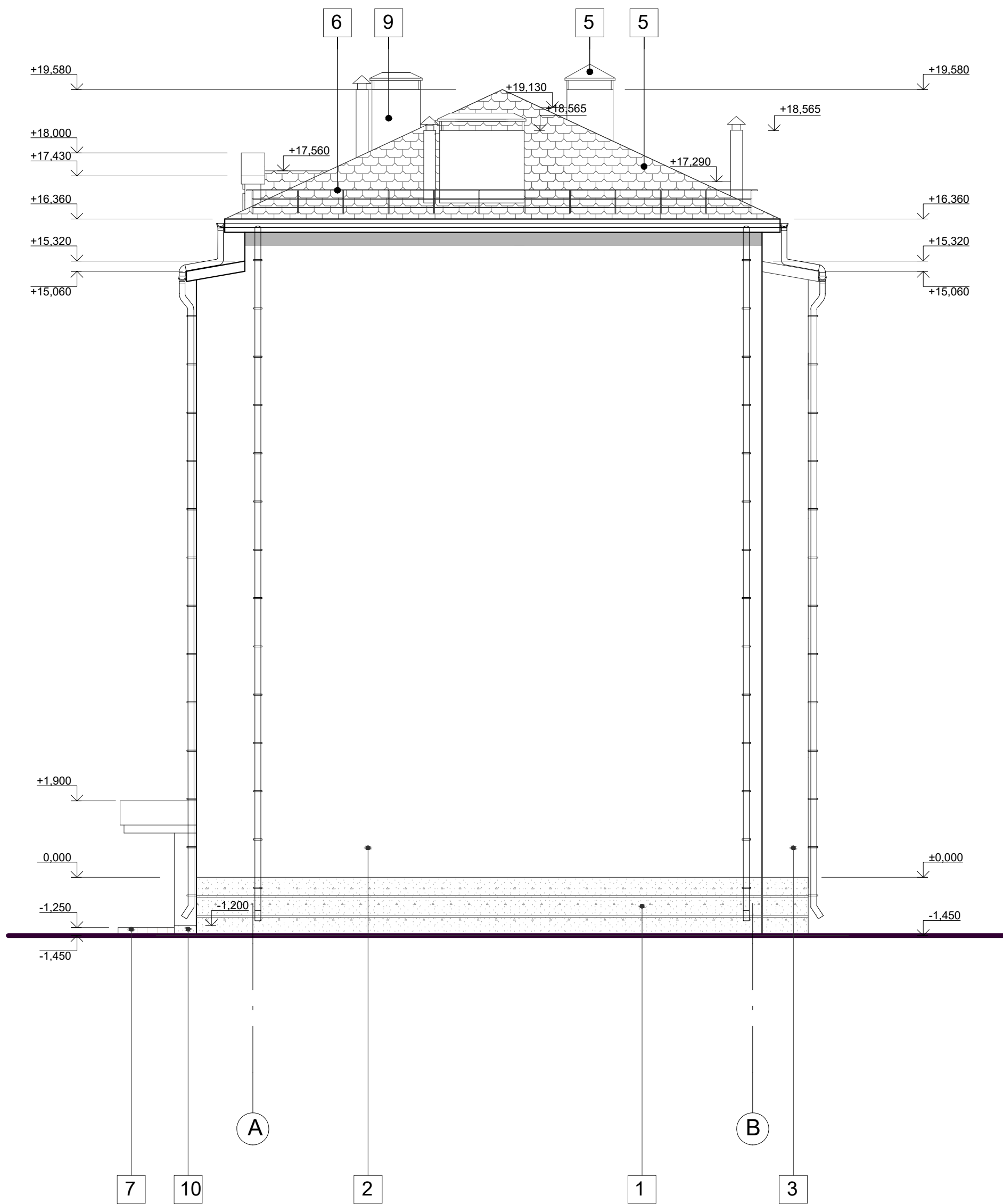
Примечания

1. За условную отметку 0,000 принят уровень чистого пола 1 - го этажа, что соответствует абсолютной отметке 214.40 (Блок 1), 214.45 (Блок 2).
2. Ведомость наружной отделки смотри на листе АР-19.

						32-17.02.17 - АР			
						Многоэтажная жилая застройка по адресу: Республика Крым, Симферопольский район, территории Мирновского сельского совета			
Изм.	Кол. уч.	Лист	№ док.	Подп.	Дата	Жилой дом (Блок 1, Блок 2)	Стадия	Лист	Листов
ГИП							П	8	
Разработал				<i>И.Б.С.</i>		Фасад 6 - 1			

Изм. № подл. Подпись и дата. Взамен инв. №

Фасад в осях А-В М 1:100



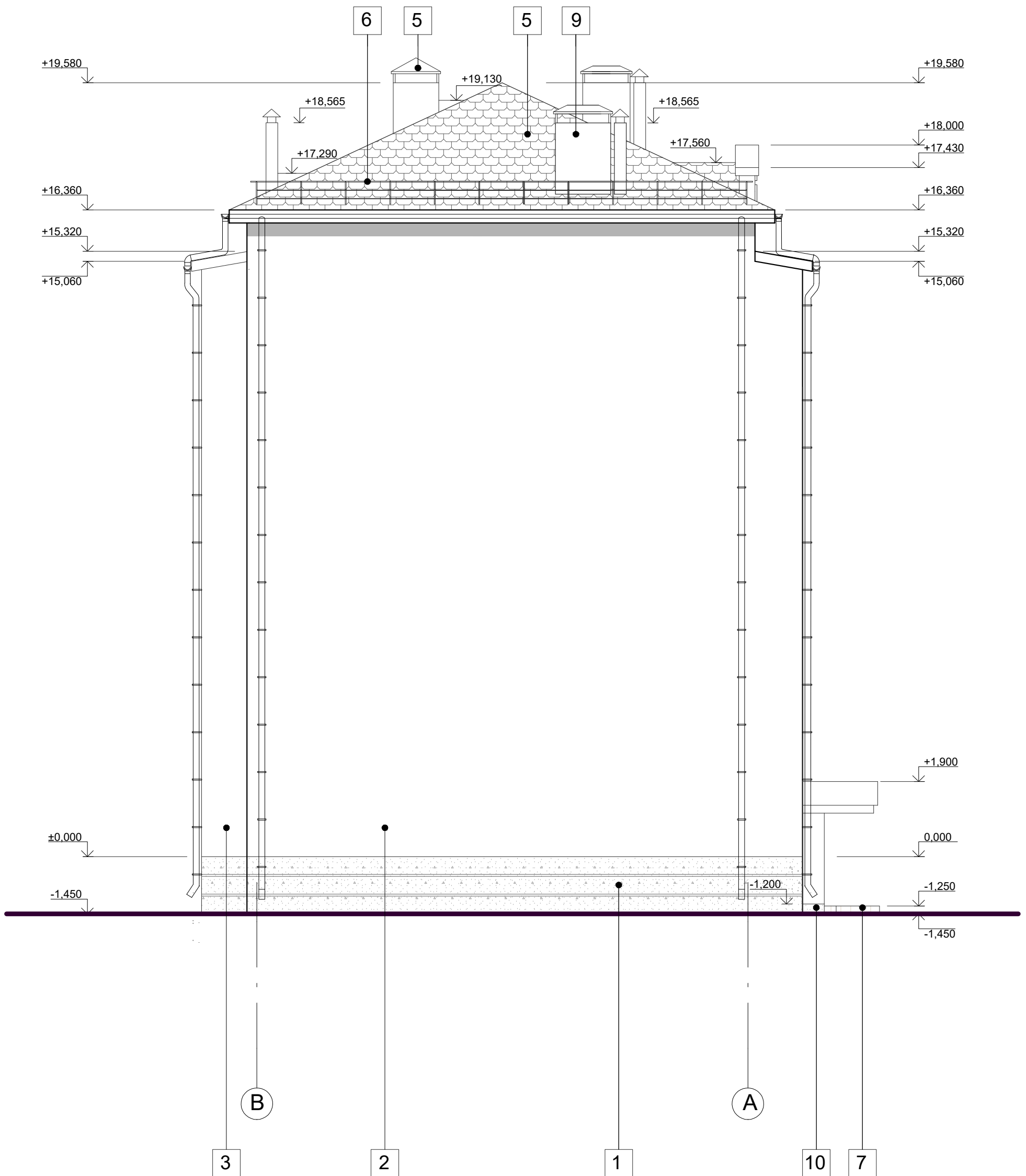
Примечания

1. За относительную отметку.0.000 принят уровень чистого пола 1-го этажа, что соответствует абсолютной отметке 242.70.
2. Ведомость наружной отделки - смотри на листе 19.

32-17.02.17 - AP						
Многоэтажная жилая застройка по адресу: Республика Крым, Симферопольский район, территории Мирновского сельского совета						
<i>Изм.</i>	<i>Кол. уч.</i>	<i>Лист</i>	<i>№ док.</i>	<i>Подп.</i>	<i>Дата</i>	
ГИП						
Разработал				<i>Ильин</i>		
Фасад А - В						
				<i>Стадия</i>	<i>Лист</i>	<i>Листов</i>
				П	9	

Инв. N подл.	Взамен инв. N	
Подпись и дата	Подпись и дата	

Фасад в осях В-А М 1:100












Примечания

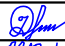

1. За относительную отметку.0.000 принят уровень чистого пола 1-го этажа, что соответствует абсолютной отметке 242.70.
2. Ведомость наружной отделки смотри на листе АР-19.

						32-17.02.17 - АР			
						Многоэтажная жилая застройка по адресу: Республика Крым, Симферопольский район, территории Мирновского сельского совета			
<i>Изм.</i>	<i>Кол. уч.</i>	<i>Лист</i>	<i>№ док.</i>	<i>Подп.</i>	<i>Дата</i>	Жилой дом (Блок 1, Блок 2)	<i>Стадия</i>	<i>Лист</i>	<i>Листов</i>
							П	10	
ГИП						Фасад В - А			
Разработал									

Инв. N	подл.	Подпись и дата	Взамен инв. N

Ведомость наружной отделки

№№ п/п	Элементы фасада	Вид отделки, материал, ГОСТ	Образец колера	Примечания
1	Цоколь здания	Облицовка крупной плиткой керамогранита (400х600мм) с горизонтальной рустовкой		имитация кр-коричневого гранита ширина рустовки = 40 мм
2	Стены	отделка минеральной декоративной штукатуркой "Cerezit" СТ-35, камешковой, зерно 2-3 мм		бежевый
3	Стены, декоративные элементы, парапет над входом	отделка минеральной декоративной штукатуркой "Cerezit" СТ-35, камешковой, зерно 1.5-2.0 мм		белый
4	Окна, двери	Металлопластик со стеклопакетами		белый
5	Кровля Зонты вентиляционных шахт	Металлочерепица "Монтеррей" Плоский лист "Ranilla"		RAL 3009
6	Ограждение кровли	Металл сварка, ковка Эмалевая покраска за 2 раза по загрунтованной поверхности		темно-серый
7	Крыльца входов	Керамогранитная нескользящая плитка 300X300 мм		темно-красно-коричневая
8	Ограждения балконов	Металл сварка, ковка Эмалевая покраска за 2 раза по загрунтованной поверхности		темно-серый
9	Шахты вентканалов	Металлопрофиль стеновой по металлическому каркасу из уголка на саморезах по металлу		белый
10	Цоколь входного тамбура ниже отм 0.000	Облицовка крупной плиткой керамогранита (400х600мм)		имитация кр-коричневого гранита
11	Двери наружные	Металлические, заводской окраски		темно-серый

Взамен инв . N								
	32-17.02.17 - AP							
Подпись и дата								
	Многоэтажная жилая застройка по адресу: Республика Крым, Симферопольский район, территории Мирновского сельского совета							
Инв. N подл .	Изм	К-во	Лист	Недок	Подпись	Дата		
	ГИП							
	Разработал							
Жилой дом (Блок 1, Блок 2)						Стадия	Лист	Листов
						П	19	
Ведомость наружной отделки								

Сводная поквартирная таблица

Этаж	Номера квартир по этажам						Площадь по этажу м.кв.	Примеч.
Тип квартиры								
Тип квартиры	1А	2А	1Б	1В	1Г	1Д		
1	№1	№2	№3	№4	№5	№6		
Площадь квартиры м.кв.	38.19	63.17	38.77	37.72	50.68	38.18	266.71	
2	№7	№8	№9	№10	№11	№12		
Площадь квартиры м.кв.	37.66	62.41	38.28	37.23	49.78	37.65	263.01	
3	№13	№14	№15	№16	№17	№18		
Площадь квартиры м.кв.	37.66	62.41	38.28	37.23	49.78	37.65	263.01	
4	№19	№20	№21	№22	№23	№24		
Площадь квартиры м.кв.	37.66	62.41	38.28	37.23	49.78	37.65	263.01	
5	№25	№26	№27	№28	№29	№30		
Площадь квартиры м.кв.	37.66	62.41	38.28	37.23	49.78	37.65	263.01	
ИТОГО:							1318.75	

Взамен инв . N									
Подпись и дата							32-17.02.17 - АР		
Изм.	Кол. уч.	Лист	№ док.	Подп.	Дата	Многоэтажная жилая застройка по адресу: Республика Крым, Симферопольский район, территории Мирновского сельского совета			
Инв . N	подл .					Жилой дом (Блок 1, Блок 2)	Стадия	Лист	Листов
						ГИП	П	18	
						Разработал	Сводная поквартирная таблица		
						<i>М.Б.С.</i>			